



# Madero Office | Oficinas en Alquiler

**CECILIA GRIERSON 355**  
**PUERTO MADERO**

## Características

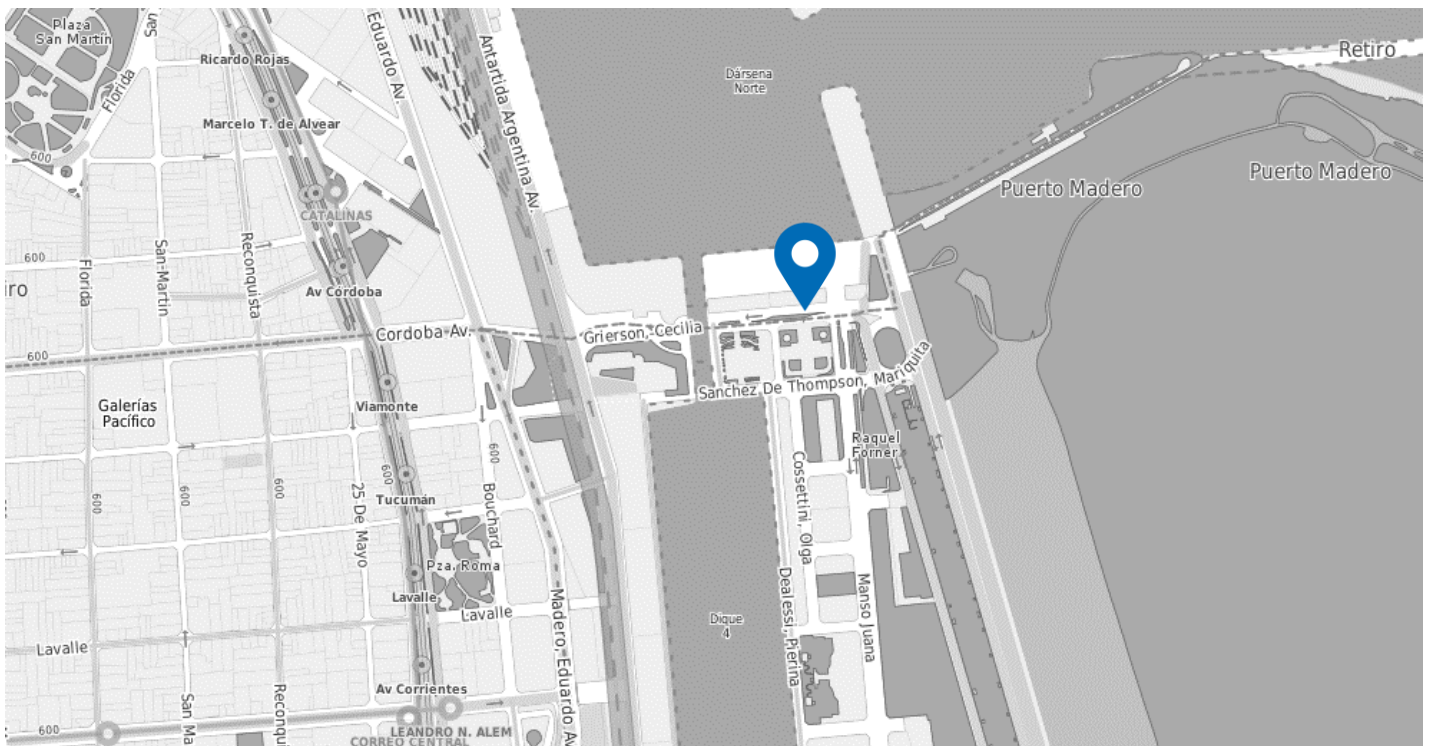
- Torre de oficinas AAA, desarrollada en 4 SS, PB y 28 pisos
- Certificado LEED Silver
- Antigüedad: 2010
- DVH
- Seguridad 24hs, control de acceso y CCTV
- Control inteligente de instalaciones
- 16 ascensores
- Grupos electrógenos
- Sistema de detección y extinción de incendio según normas NFPA
- Sistema de aire acondicionado VAV
- Cielorrasos suspendidos
- Pisos técnicos elevados

## Superficies y Precio

Planta	Superficie (m <sup>2</sup> )	Cocheras	Valor de Alquiler (US\$ + IVA + Gastos)
Total			

## Ubicación

- Se encuentra ubicado en la calle Cecilia Grierson 355, entre Juana Manso y Olga Cossetini, en el Dique IV de Puerto Madero.
- Ubicado en la zona más estratégica y nueva de la ciudad.





---

# Fotos

---

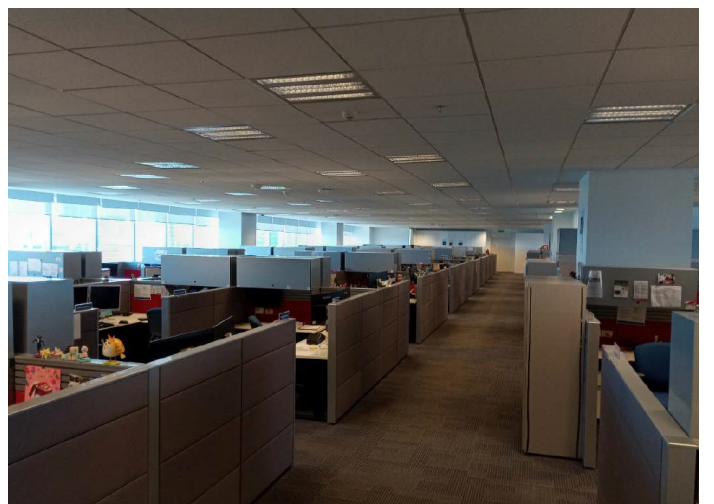
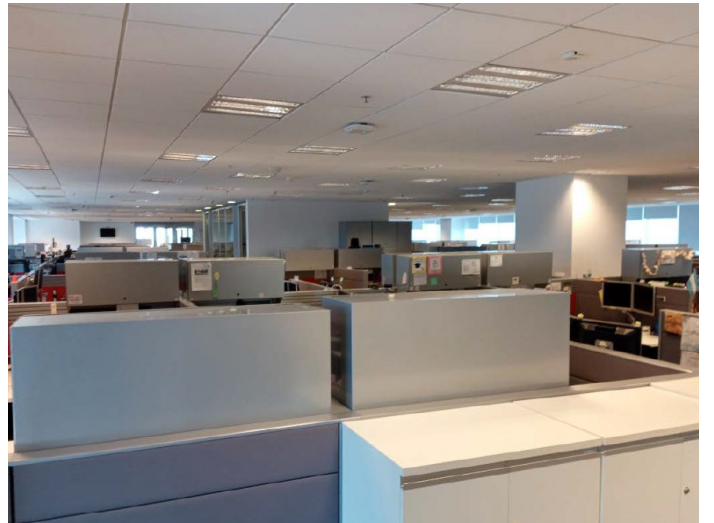
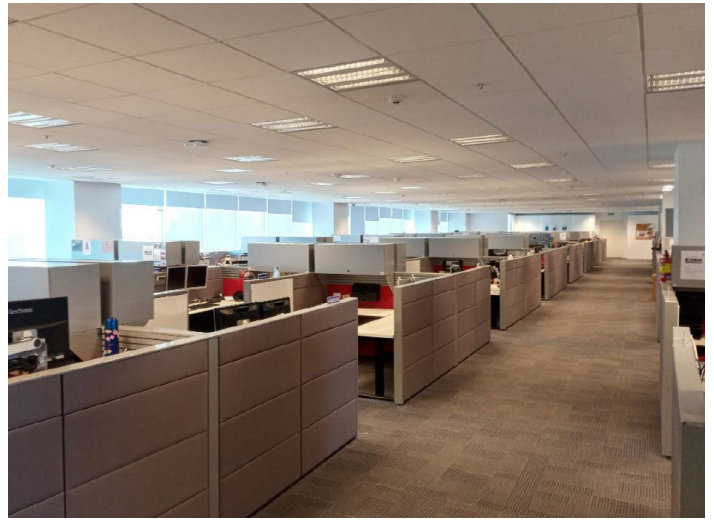
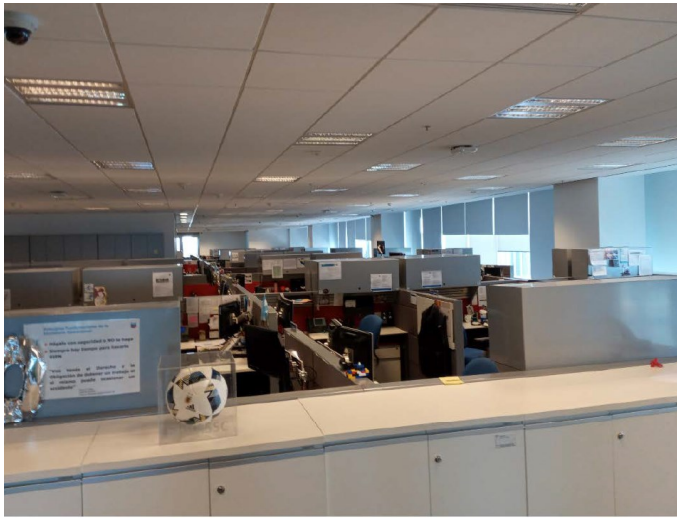




---

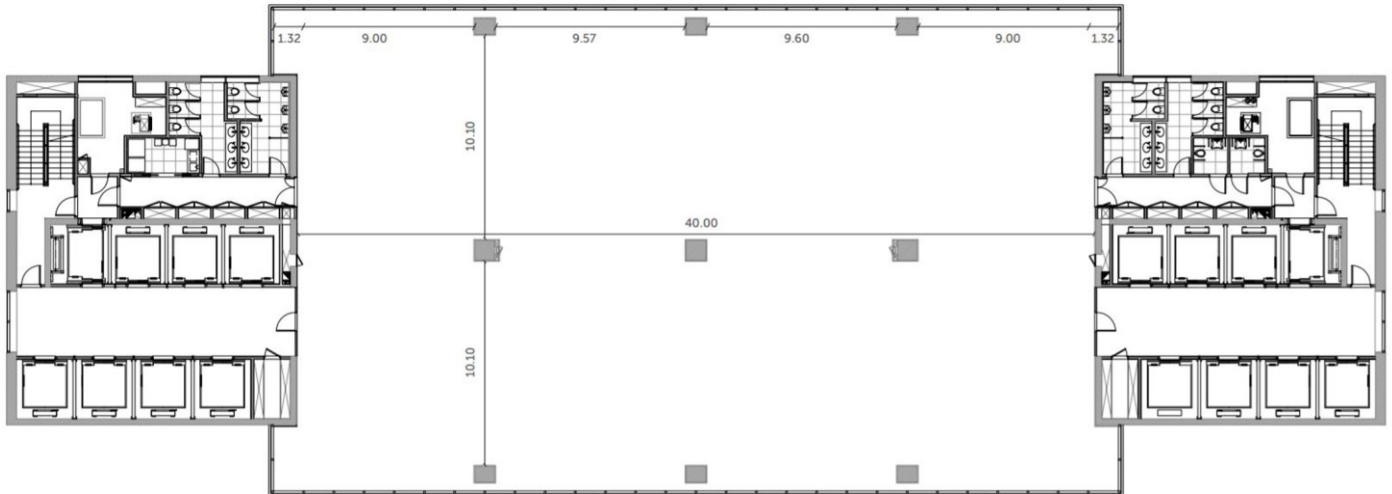
## Fotos – Pisos 16 y 17 (oficinas equipadas)

---

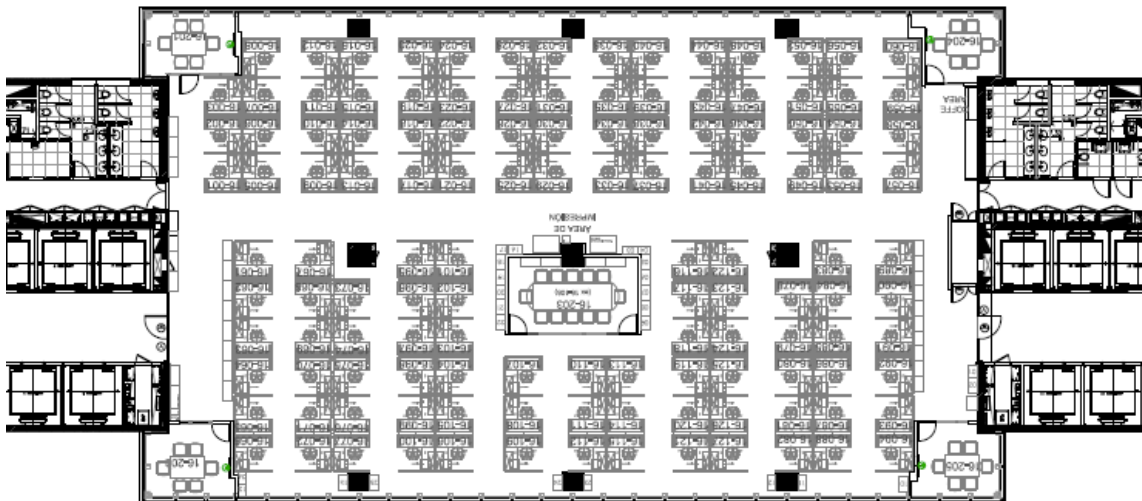


# Planos

## PLANTA TIPO



## PLANTA PISO 16° Y 17° (OFICINAS EQUIPADAS)



Para más información:

**Newmark Argentina**  
t 54-11-4311-9500  
info@ngbacre.com.ar

Los datos contenidos en esta publicación (precios, medidas, superficies, imágenes, etc.) sólo se proporcionan con fines informativos y no generan ninguna obligación contractual para BACRE S.A. (Newmark Argentina). Newmark Argentina no asume responsabilidad derivada del uso incorrecto, inapropiado o ilícito de la información publicada. Newmark Argentina no garantiza explícita ni implícitamente la exactitud de la información publicada. Toda la información deberá ser confirmada oportunamente con los correspondientes documentos registrales. La información contenida en la presente publicación está sujeta a modificaciones sin previo aviso. Se prohíbe cualquier reproducción total o parcial, por cualquier medio, sin la previa autorización de Newmark Argentina. CUCICBA Mat. N° 5646 Domingo Speranza | CMCPSI Mat. N° 6028 Fernando Novoa